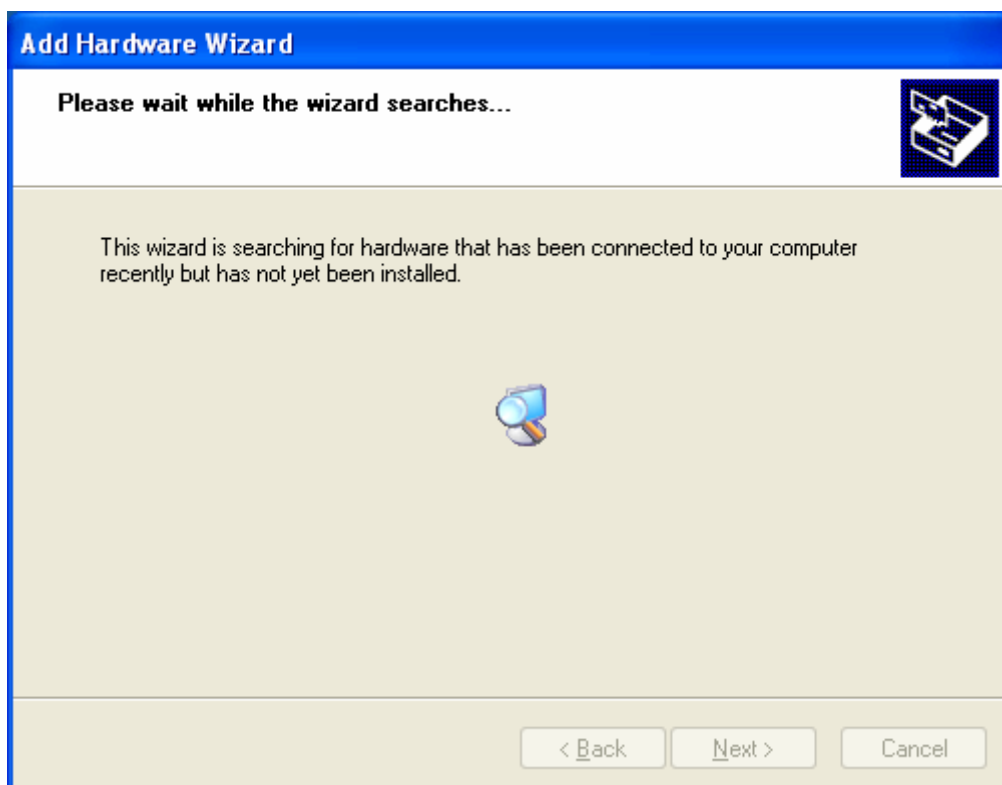
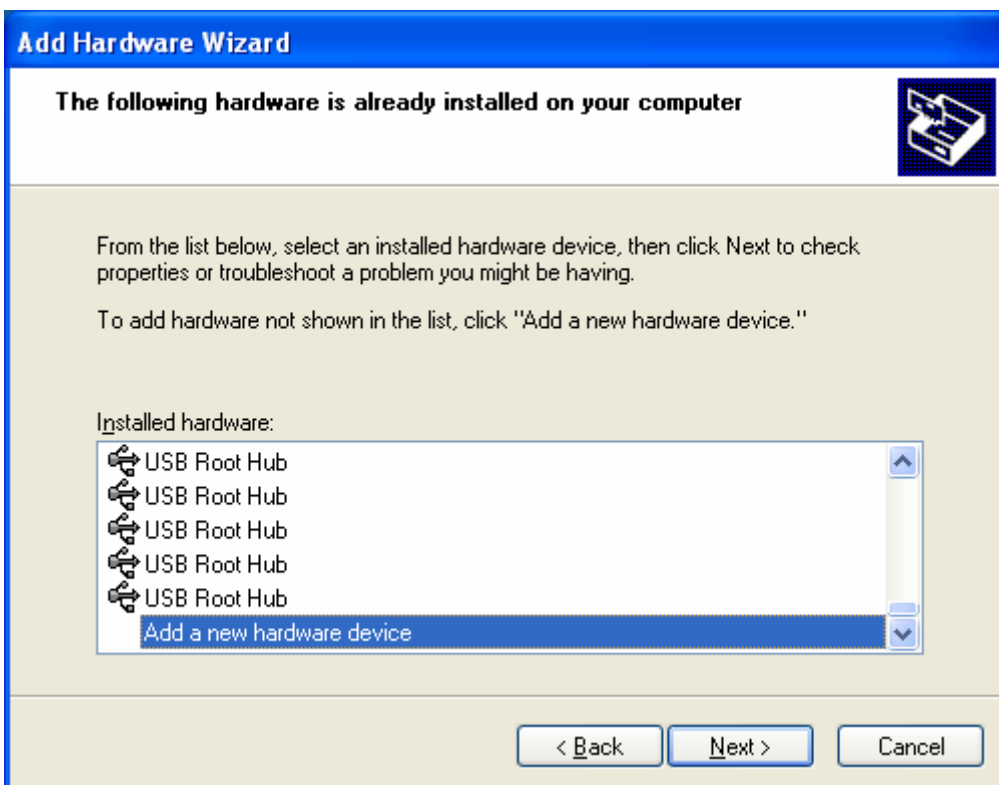
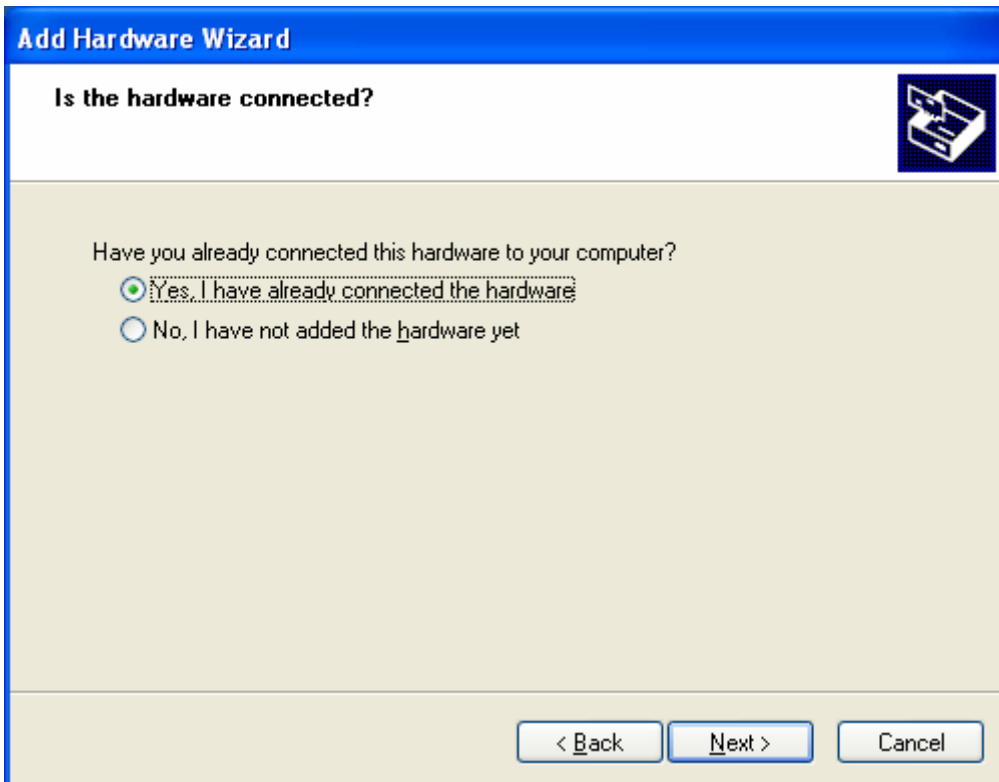


بسم الله الرحمن الرحيم

نحوه چاپ از پنجره Command (محیط Dos) با استفاده از پورت USB در محیط ویندوز XP :

الف : ویزارد Add Hardware را از طریق Control Panel اجرا کنید.
با استفاده از این ویزارد یک Network Adapter از نوع LoopBack نصب نمائید:





Add Hardware Wizard

The wizard can help you install other hardware



The wizard can search for other hardware and automatically install it for you. Or, if you know exactly which hardware model you want to install, you can select it from a list.

What do you want the wizard to do?

- Search for and install the hardware automatically (Recommended)
- Install the hardware that I manually select from a list (Advanced)

< Back

Next >

Cancel

Add Hardware Wizard

From the list below, select the type of hardware you are installing



If you do not see the hardware category you want, click Show All Devices.

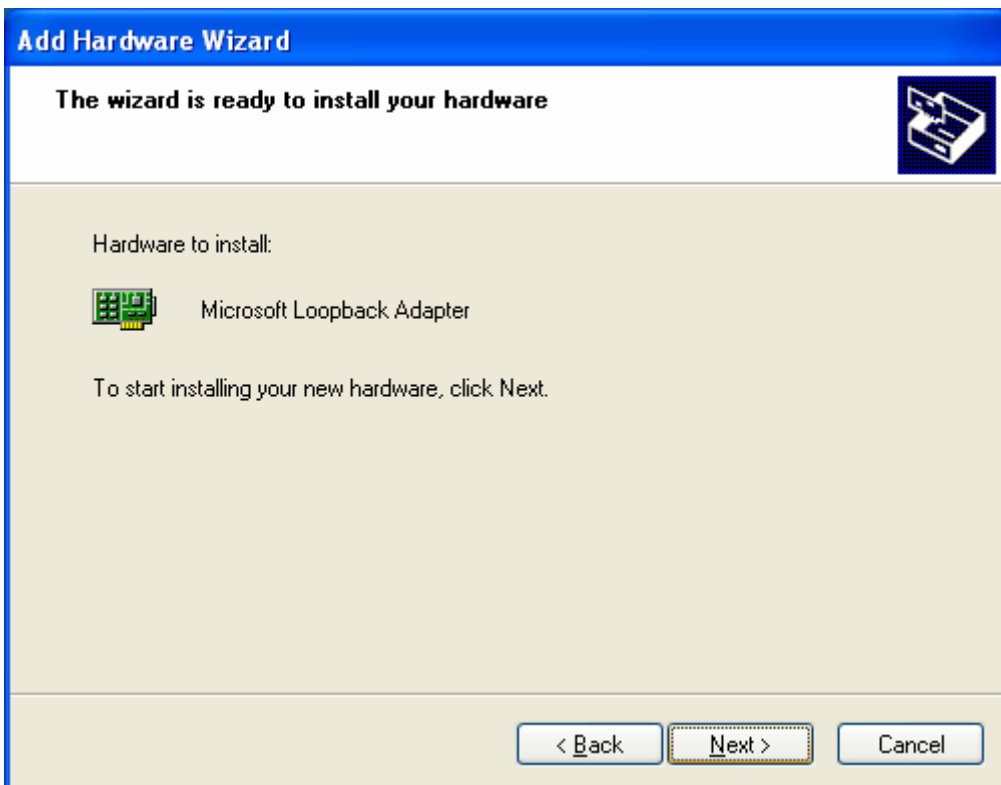
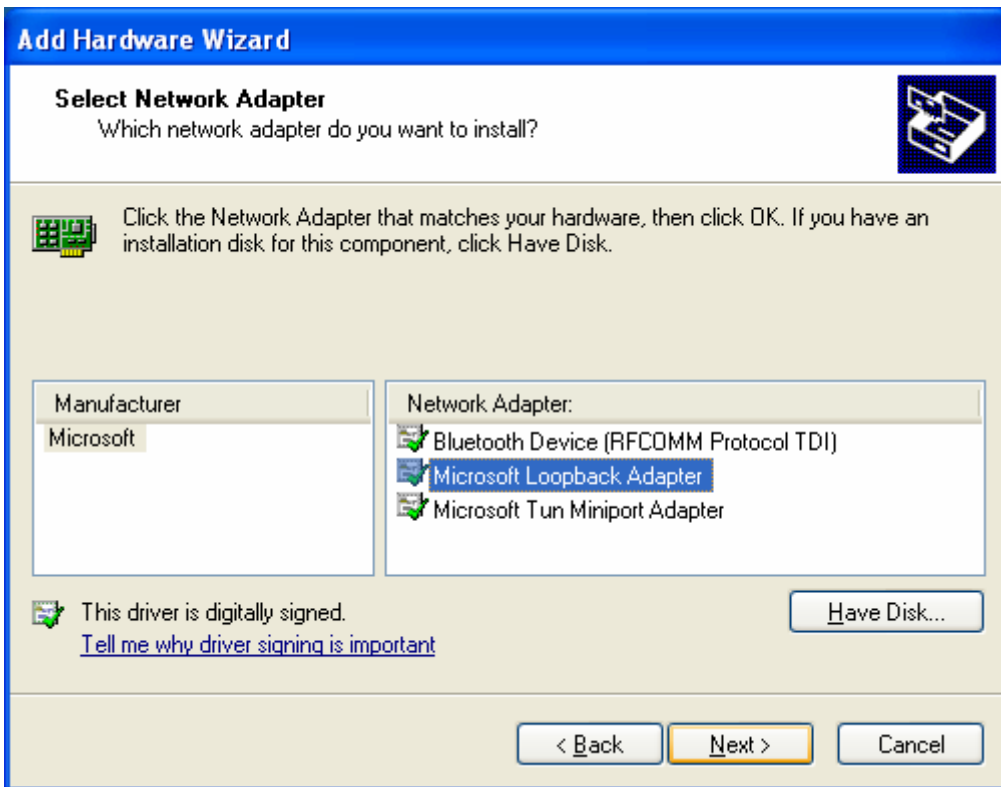
Common hardware types:

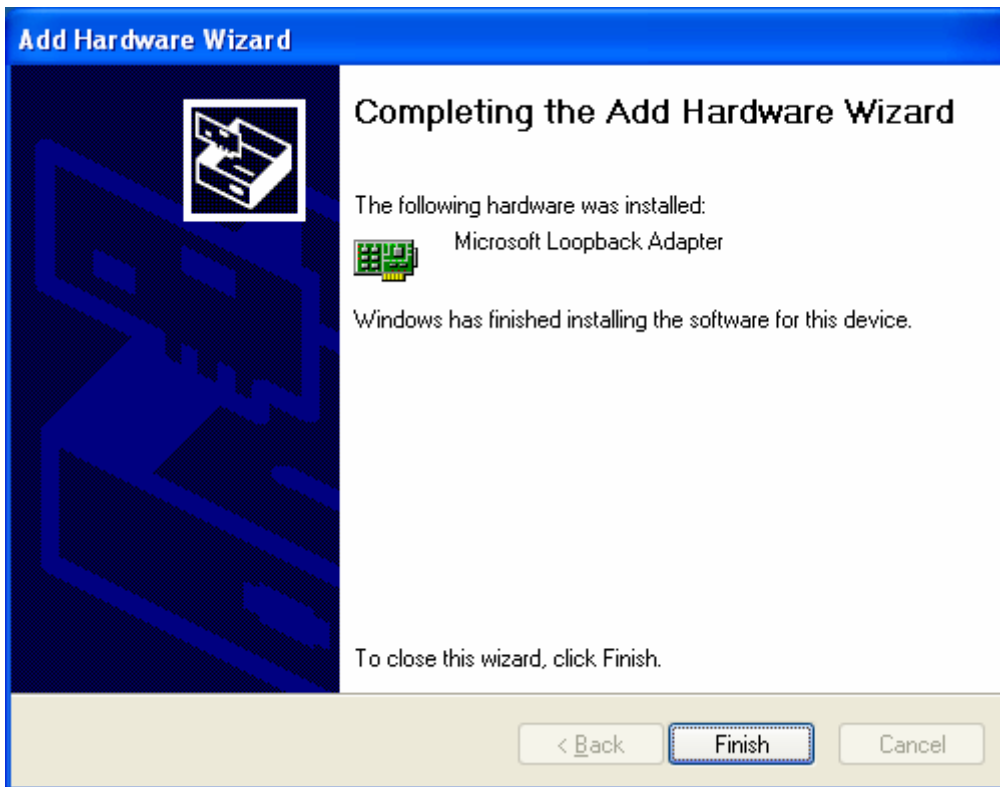
- Imaging devices
- Infrared devices
- Modems
- Multi-port serial adapters
- Network adapters
- NT Apm/Legacy Support
- PCMCIA adapters
- PCMCIA and Flash memory devices
- Ports (COM & LPT)

< Back

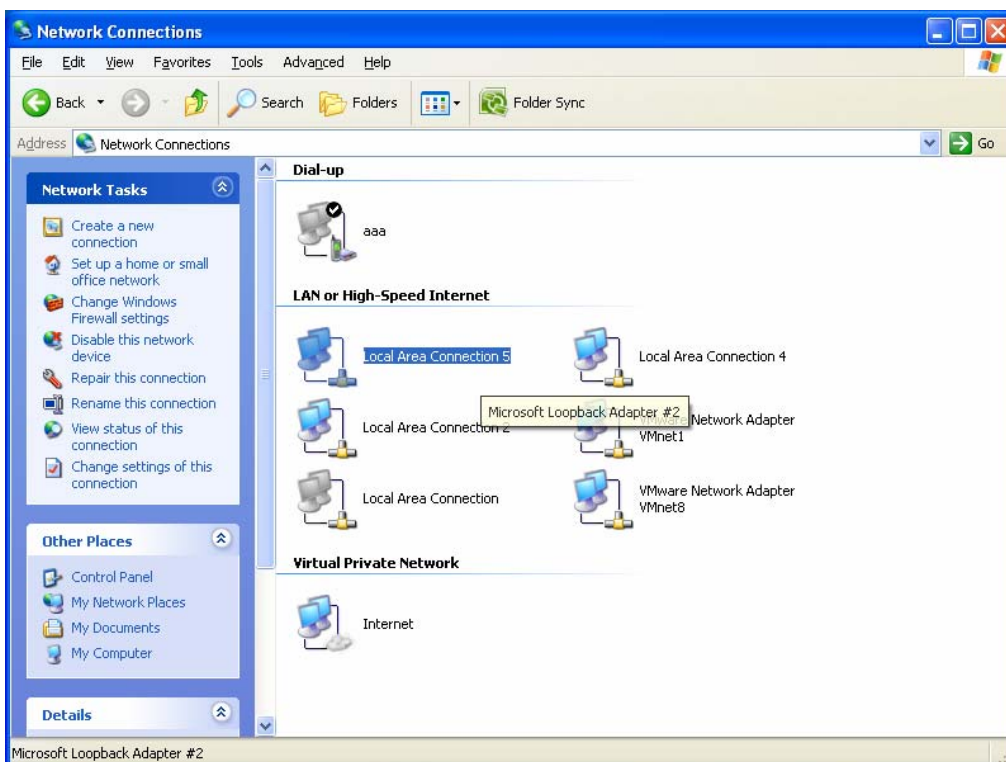
Next >

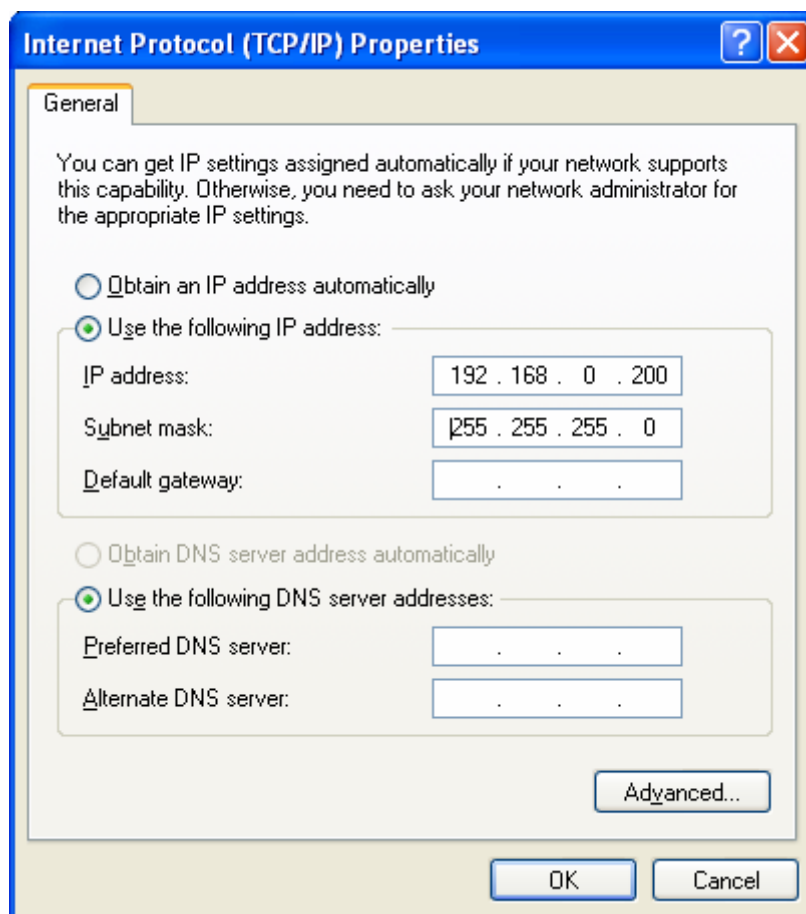
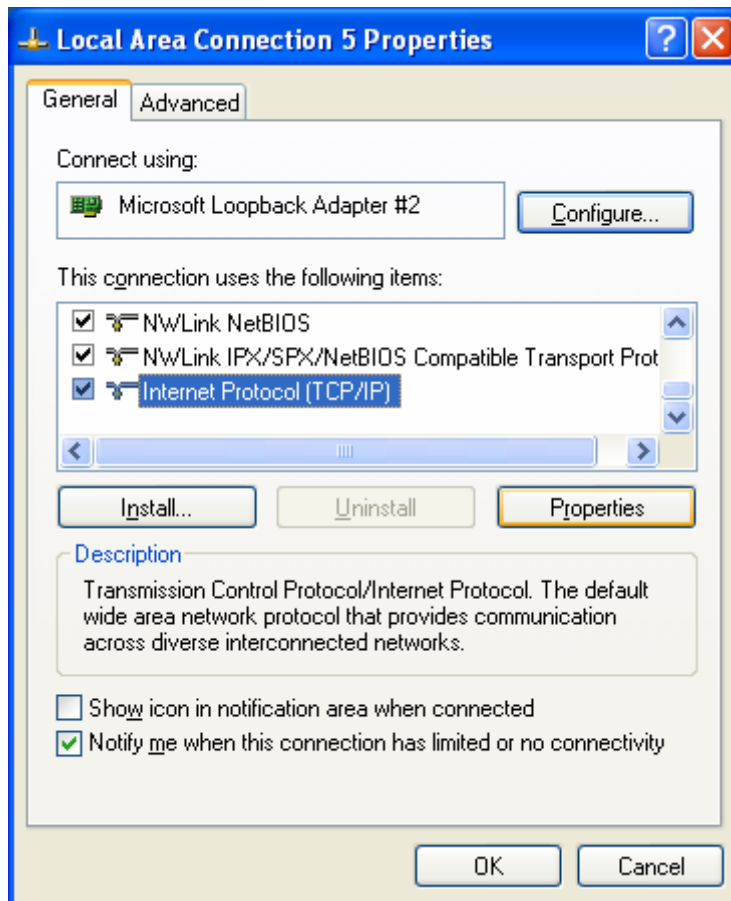
Cancel



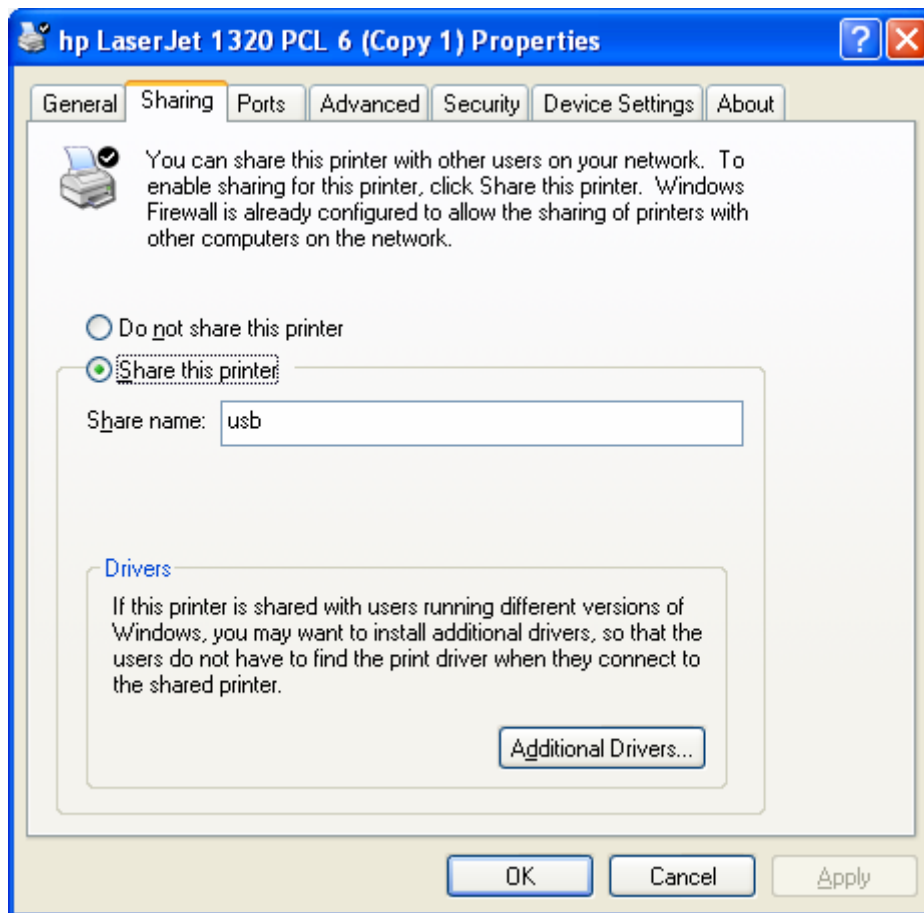


ب: پس از نصب کارت شبکه مذکور در قسمت Properties آن TCP/IP دلخواهی را وارد نمائید: (به عنوان مثال : ۱۹۲،۱۶۸،۰،۲۰۰)





ج : چاپگری که با پورت USB کار می کند را به اشتراک بگذارید و نام مختصری را برای آن در نظر بگیرید.



د: در محیط CMD دستور زیر را تایپ نمائید :

```
net use lpt1 \\۱۹۲,۱۶۸,۰,۲۰۰\usb
```

نام چاپگری که به اشتراک گذاشته شده آدرس کارت شبکه LoopBack

موفق و پیروز باشید.

گروه فناوری ارتباطات و اطلاعات سازمان آموزش و پرورش استان یزد
رضا داد آفرین